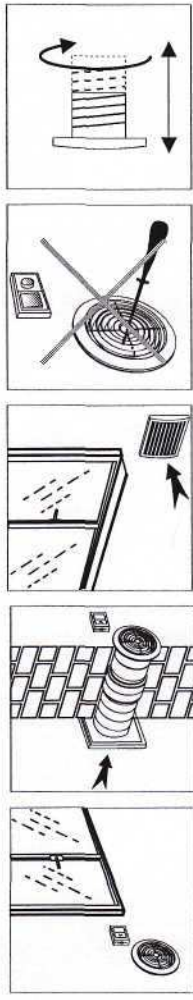


ИНСТРУКЦИИ ПО МОНТАЖУ И ЭКСПЛУАТАЦИИ

МОНТАЖ

Устройство монтируется на внешней стене. В помещениях, находящихся выше первого этажа в которых нет балконов, устройство может быть смонтировано в нижнем левом или правом углу окна. Это позволяет облегчить монтаж и смену фильтра.



Внутри

Монтаж в стене

Снаружи

Фиг. 2

- Сделайте круглое отверстие в стене. Отверстие следует делать с помощью алмазного устройства для сверления используя стандарт Ø125 мм.

- Измерьте толщину стены, при этом с помощью винта ограничителя 5 (Фиг. 2) установите длину аппарата, соответствующую толщине стены.

ВАЖНО!

Корпус внешней решетки надо заклеить подходящим клеем к ограничителю 5! Если стена по-прежнему, в комплект есть удлинитель. Удлинитель(ы) тоже надо заклеить подходящим клеем к ограничителю 5 и корпусу внешней решетки!

- Отсоедините внешнюю решетку вместе с фильтром, клапаном и ограничителем.

- Позиционируйте корпус устройства, используя изоляционную пену.

- Прикрепите снаружи внешнюю решетку с ограничителем к стене.

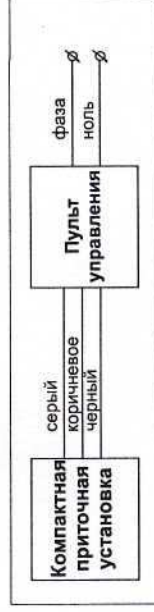
- Смонтируйте пульт управления на стене.

ПОДКЛЮЧЕНИЕ К ЭЛЕКТРИЧЕСКОЙ СЕТИ

- Перед началом подключения убедитесь, что система электрического питания отключена.

- Перед началом подключения убедитесь, что напряжение и частота тока отвечают данным, указанным на этикетке.

Свяжите пульт управления с системой питания и системой отвода воздуха в соответствии с приложенной электрической схемой.



ОБСЛУЖИВАНИЕ

- Перед началом операции по обслуживанию или очистке системы отвода воздуха, убедитесь, что она отключена от электрического питания.

- Желательно менять фильтр не менее двух раз в год.

- Для быстрого функционального обслуживания советуем Вам производить периодическую чистку.

- Для чистки надо использовать влажную (но не мокрую) тряпку. Не следует использовать абразивные препараты или моющие средства.

- При чистке вентиляторов не следует использовать устройства для чистки с помощью воды под давлением или пара.

ВАЖНЫЕ ЗАМЕЧАНИЯ, КАСАЮЩИЕСЯ БЕЗОПАСНОСТИ

- Все работы по подключению к электрической сети и по монтажу следует выполнять в строгом соответствии с местными указаниями.

- Все работы по подключению к электрической сети и по монтажу должны выполняться персоналом, обладающим соответствующей квалификацией.

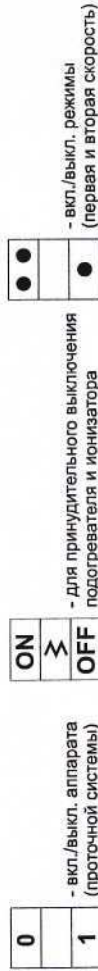
8. Вентилятор – имеет регулятор оборотов, что позволяет регулировать дебит от 30 м³/ч в ночном, бесшумном режиме работы до 100 м³/ч в дневном режиме.

9. Декоративная решетка – может быть окрашена в разные цвета.

10. Пульт управления – включает регулятор, выключатели, систему с гидростатом (датчик влаги и таймер). Датчик влаги – регулирует обороты вентилятора в зависимости от влажности, обеспечивает работу системы во всех случаях, когда влага в помещении превышает 70-75% и есть условия появления плесени и грибов.

10.1. Регулятор – плавно меняет обороты вентилятора с 900 min⁻¹ до 2650 min⁻¹, причем регулирует количество поступающего воздуха от 30 м³/ч до 100 м³/ч.

10.2. Выключатели:



ТЕХНИЧЕСКИЕ ДАННЫЕ

Габаритный размер: минимальная толщина стены 25 см.

Модель	Номинальное напряжение	Макс. производит.	Потребляемая мощность, вентилятор	Максимальная частота вращения	Вес
	V/Hz	м³/ч	W	min⁻¹	Kg
01	230/50	100	18	2650	2,25
01-Сибирь	230/50	100	18	2650	2,25